

DOSSIER DE PRESSE
HORIZONS SENSIBLES

Exposition
21 mars au 8 juin 2025

**Fondation
Renaud**

FORT DE VAISE
LYON 9

fondation-renaud.fr





Adolphe Appian (1818-1898) *L'Arbre*, sans date, fusain, lavis brun et pastel gras sur papier, 32,5 x 50 cm, collection Fondation Renaud
© Florence Chapuis.

*« La nature n'a rien de plus que ce
que l'homme y porte de sensibilité et
d'imagination »*

Jean-Jacques Rousseau, extrait de *Le Discours sur l'origine et les
fondements de l'inégalité parmi les hommes*, 1755.

Sommaire

Edito	3
Au fil de l'exposition	5
Autour de l'exposition	11
Au même moment au Fort	13
La Fondation Renaud	14
Informations pratiques	16

Célébrer le printemps à travers le paysage : une exposition à la Fondation Renaud

Pour fêter le printemps, la Fondation Renaud invite ses prochains visiteurs à se promener au cœur d'une exposition dédiée au paysage. Bien plus qu'une simple juxtaposition de tableaux, cette nouvelle exposition propose un voyage sensoriel, à travers les yeux d'artistes qui, au fil de l'histoire de l'art, ont exploré et redéfini leur relation avec leur environnement.

Le paysage, reflet de l'histoire et de la mémoire

Cette exposition invite également à réfléchir sur l'évolution du paysage en tant qu'expression intime des artistes. Depuis toujours, le paysage sert de moyen pour transmettre non seulement leurs visions de la nature, mais aussi leurs émotions, leurs souvenirs et leurs perceptions du monde. Il sera possible de découvrir comment, au fil du temps, les artistes ont utilisé la peinture, la sculpture, la photographie et les installations pour explorer leur relation complexe avec la nature et l'histoire.



Eugène BROUILLARD (1870-1950), *Verger en fleurs*, 1935, huile sur carton, 52,2 x 74,4 cm, collection Fondation Renaud ©Gilles Framinet.

Une expérience à travers le temps

L'exposition dépasse les représentations réalistes du XIXe siècle en intégrant des expérimentations modernes et abstraites du XXème siècle, ainsi que de nouveaux médiums artistiques tels que la photographie, les œuvres sonores et le dessin contemporain. Elle met également en lumière des artistes contemporains qui dialoguent avec les œuvres des collections de la Fondation Renaud, créant ainsi une rencontre dynamique entre passé et présent.

Une exploration sensorielle et émotionnelle du paysage

Au cours de ce parcours, l'exposition offrira, à travers une série de dispositifs sensoriels, l'opportunité de ressentir le paysage d'une manière nouvelle et immersive. Elle invitera à percevoir la nature non seulement par la vue, mais aussi au moyen d'autres sens : le toucher, l'odorat, l'ouïe... Ces installations ludiques et sensorielles permettront de vivre pleinement l'art, tout en vous immergeant dans l'émotion et la vision des artistes.

Raphaëlle CADET

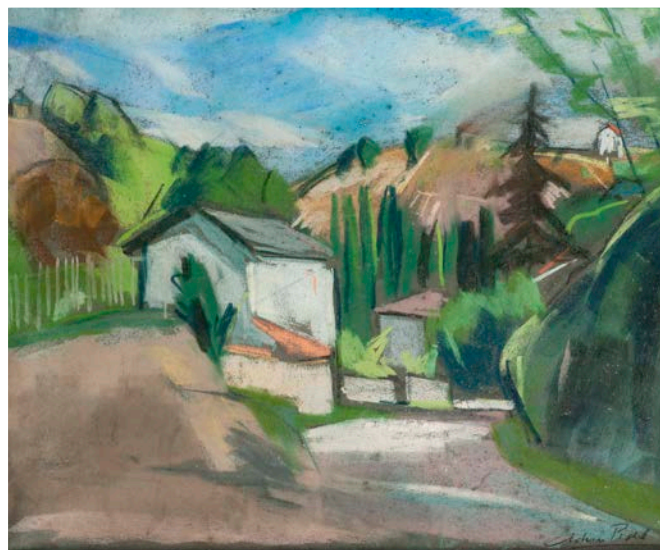
Chargée d'exposition et de médiation culturelle
et

Stéphanie ROJAS-PERRIN

Responsable des collections et des activités culturelles

Commissaires de l'exposition

Guenaëlle DE CARBONNIÈRES & Laurence BRISSAUD, *Les rides du temps*, série *Plis à Pierre*, 2022, techniques mixtes, 22,5 x 14,5 cm ©Guenaëlle de Carbonnières / Courtesy Galerie Française Besson / ADAGP, Paris, 2025.



Adrien BAS (1884-1925), *Chemin dans les collines*, sans date, pastel sur papier, 49 x 41 cm, collection Fondation Renaud ©Gilles Framinet.



François DELADERRIÈRE, série *Echo*, 2013, tirage argentique, 35 x 40 cm ©François Deladerrière / Représenté par la galerie Le Réverbère.

Au fil de l'exposition

I. Le dessin comme sensation, la couleur comme rayonnement

Au XIX^{ème} siècle, les artistes commencent à explorer le paysage d'une manière nouvelle. Ils cherchent à capturer la lumière, les couleurs et l'espace, marquant ainsi les prémices de la modernité dans l'art. Le paysage devient alors une interprétation libre de la réalité, loin des représentations formelles et réalistes. Cette approche, qui se poursuit au début du XX^{ème} siècle, reflète à la fois des techniques innovantes dans une époque en pleine transformation, tant sur le plan physique qu'intellectuel.

À Lyon, plusieurs artistes se distinguent dans cette évolution. Des peintres comme **Adolphe Appian**, influencé par le romantisme et le réalisme, se consacrent à la peinture de paysages, explorant la lumière et les effets atmosphériques dans les montagnes et les rivières environnantes. **François-Auguste Ravier**, pour sa part, adopte une approche similaire en capturant la beauté de la nature, en particulier à travers des scènes de campagne de la région. **David Girin**, est, quant à lui, connu pour ses paysages vaporeux des Dombes, où il capture l'atmosphère unique de ce territoire avec une sensibilité particulière. D'autres artistes, tels qu'**Eugène Brouillard**, **Philippe Pourchet**, ou encore **Pierre Renaud** (père des fondateurs Serge et Jean-Jacques Renaud), actifs principalement au XX^{ème} siècle, apportent une nouvelle dimension à la tradition paysagiste lyonnaise, en expérimentant davantage la lumière et les couleurs.

Enfin, **Clémentine Chalançon**, artiste contemporaine, apporte une touche innovante en explorant le paysage urbain et naturel de manière subtile et immersive, fusionnant tradition et modernité avec un regard frais et original.

Tous ces artistes participent ainsi à l'essor du paysage moderne, marquant leurs époques par des représentations inventives et sensibles de la réalité.



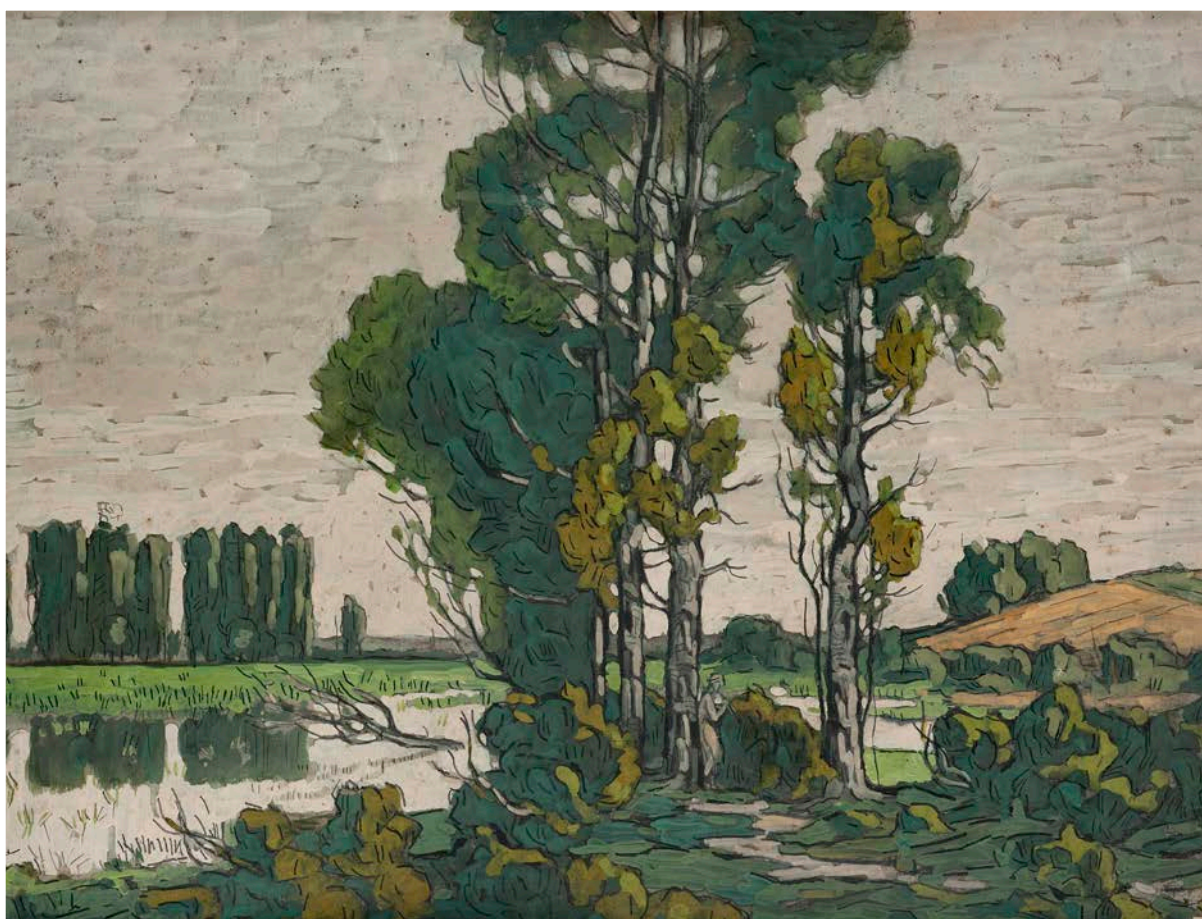
Clémentine CHALANÇON, *Sans titre*, 2023, tempera et huile sous verre, 90 x 67,6 cm, collection de l'artiste ©ADAGP, Paris, 2025.



Philippe POURCHET (1873-1941), *Nocturne*, 1912, huile sur toile, 51 x 65 cm, collection Fondation Renaud ©Gilles Framinet.



David GIRIN (1848-1917), *Soleil couchant de l'étang*, sans date, huile sur toile, 73 x 84 cm, collection Fondation Renaud ©Gilles Framinet.



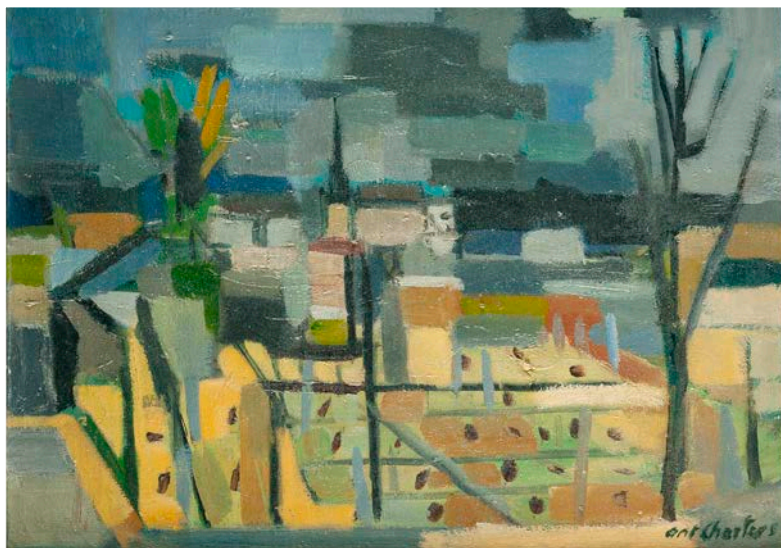
Eugène BROUILLARD (1870-1950), *Bord d'étang*, sans date, huile sur carton, 68,5 x 89,5 cm, collection Fondation Renaud © Gilles Framinet.

II. La sensation entre matière et abstraction

Au début du XX^{ème} siècle, les artistes ont bouleversé la représentation traditionnelle du paysage. Le cubisme, a fragmenté la vision de l'espace en différentes perspectives, tandis que l'abstraction s'est concentrée sur l'usage pur de la couleur et des formes géométriques, loin de la réalité visible. Ces nouvelles approches ont permis aux artistes de capturer non pas le paysage tel qu'il apparaît, mais la sensation qu'il procure. Ainsi, l'espace devient plus qu'une simple représentation : il se transforme en une expérience émotionnelle et visuelle. Plus tard, des installations visuelles et sonores multidimensionnelles ont pris la relève, invitant le spectateur à entrer dans l'œuvre et à vivre le paysage dans son espace intime.

Des artistes lyonnais, tels que **Robert Pernin**, s'inscrivent dans cette lignée en offrant une vision plus stylisée du paysage, en jouant avec les couleurs et la lumière, tout en distillant des éléments figuratifs. Son travail, influencé par le cubisme, cherche à exprimer la sensation du paysage plutôt que sa simple représentation réaliste.

Robert PERNIN (1895-1975), *Evocation antique*, 1956, huile sur toile, 89 x 116 cm, collection Fondation Renaud ©Gilles Framinet.



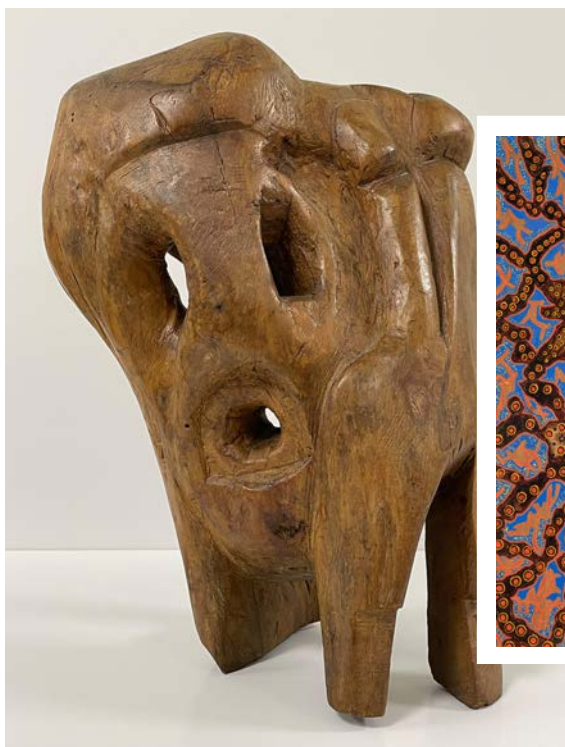
Antoine CHARTRES (1903 -1968), *Le village, la petite vigne*, sans date, huile sur toile, 48 x 61 cm, collection Fondation Renaud ©Gilles Framinet.

Antoine Chartres, porté par la quête de la modernité, commune au groupe des Nouveaux dont il faisait partie, a incontestablement contribué à libérer la peinture lyonnaise. Son influence imprènera les premières oeuvres des Sanzistes, dont il fut le professeur. Confronté aux "révolutions picturales parisiennes", il déstructura amplement ses compositions, agissant alors dans un paysagisme abstrait.

En parallèle, **Philippe Dereux** crée ses propres compositions avec des résidus végétaux. Fasciné par les épluchures, il conçoit des œuvres abstraites et décoratives, ainsi que des portraits avec des pelures de fruits, de légumes et des graines de toutes sortes.

Enfin, **Evaristo**, par une approche singulière, utilise des troncs d'oliviers pour réaliser ses sculptures, créant ainsi une interaction entre le spectateur et le paysage. Son exploration de la matérialité de la peinture et des nouvelles techniques incite à une immersion complète dans un espace que l'artiste façonne selon sa vision personnelle.

Ces artistes lyonnais ont su faire évoluer la perception du paysage, de la simple représentation à l'expérience immersive, participant ainsi à l'essor de la modernité dans l'art du XXe siècle.



Evaristo Estivill dit EVARISTO (1923-2009), *Sans titre*, 1968, sculpture en bois, 30 x 25 x 15 cm, collection Fondation Renaud.

Philippe DEREUX (1918-2001), *En forêt*, 1962, collage d'épluchures peintes sur fond préparé à la gouache, 64 x 49,5 cm, collection Fondation Renaud ©Martial Couderette / ADAGP, Paris, 2025.



III. Nouveaux regards, nouvelles sensations

Le paysage, tout comme la nature elle-même, porte une mémoire. Les artistes invitent à redécouvrir ces lieux naturels, comme les montagnes ou les forêts, non seulement en tant que témoins d'événements passés, mais aussi comme des espaces d'exploration et d'expérimentation, éveillant les sens à de nouvelles sensations. Dans cette partie de l'exposition, il s'agit d'explorer, à travers les yeux des artistes contemporains, comment les paysages sont imprégnés de traces visibles ou invisibles laissées par le temps et l'histoire. L'art parvient ainsi à dévoiler le paysage, allant au-delà de la tradition picturale et de la perception immédiate.

Grâce à ces nouveaux regards, la montagne se transforme en un laboratoire sonore pour **Camille Llobet**, qui invite le visiteur à écouter "*la résonance du paysage*".

Les vestiges du site archéologique de Solutré, présentés par **Guenaëlle de Carbonnières**, abordent les enjeux environnementaux liés à la montée des eaux.

Tandis qu'en parallèle, **Beatrix von Conta** capture la matérialité du vivant dans sa forme la plus brute. Ses photographies, d'une grande sensualité, nous plongent dans une contemplation intime de la nature, où chaque détail, chaque strie de l'arbre, témoigne de la mémoire du lieu et des cycles de vie qui s'y inscrivent.



Beatrix VON CONTA, *Les cartes du vivant*, 2019-2022, impressions pigmentaires sur Hahnemühle fine art pearl, contrecollage sur Dibond, 30 x 45 cm ©Beatrix Von Conta.

François Deladerrière, quant à lui, porte son regard sur la vallée de Vajont en Italie, un site marqué par la catastrophe du barrage de 1963. À travers ses photographies de paysages dévastés, l'artiste confronte le spectateur à la mémoire des lieux après la tragédie, où la nature, altérée et recomposée, porte les traces visibles du drame.

Les artistes, présents dans ce dernier volet de l'exposition, invitent à une réflexion profonde sur le temps, sur l'évolution des paysages et sur la manière d'habiter ces espaces. À travers leurs œuvres, ils rappellent que les paysages ne sont pas seulement des lieux traversés, mais des témoins silencieux de l'histoire humaine, entre héritage et modernité.

*« Le paysage, c'est un état d'âme,
un visage où
le regard
se sent
chez lui »*



François DELADERRIÈRE, série *Echo*, 2013, tirage argentique, 35 x 40 cm ©François Deladerrière / Représenté par la galerie Le Réverbère.

Gaston Bachelard, extrait de
La Poétique de l'espace, 1957.

Autour de l'exposition

Ouvert au public
du vendredi 21 mars au dimanche 8 juin 2025

Vernissage

Jeudi 20 mars 2025 à 18h
En présence des artistes

Visites libres

Du jeudi au dimanche de 14h à 18h
Tarif plein : 8€ / 5€ réduit

Visites commentées

Les vendredis, samedis et dimanches à 15h
Tarif plein : 10€ / 7€ réduit

Visites de groupe

Écoles, MJC, centres sociaux, associations et entreprises, en semaine, entre 9h et 16h
Uniquement sur réservation

Visites du Fort de Vaise

Dimanche 23 mars à 16h
Dimanche 13 avril à 16h
Dimanche 18 mai à 16h
Dimanche 8 juin à 16h

Tarif plein : 7€ / 5€ réduit
Tarif jumelé (entrée exposition + visite du Fort) :
13€ / 10€ réduit

Pour plus d'informations sur les tarifs, consulter la page "Informations pratiques", page 16.

Les ateliers créatifs de la Fondation

Réalisez votre propre herbier en famille (dès 6 ans)

2 heures en famille pour réaliser une œuvre sur le thème du paysage. La découverte sensorielle de l'exposition et le cadre du Fort de Vaise offriront l'inspiration nécessaire pour réaliser un herbier personnel. A partir des œuvres issues de la collection et d'éléments naturels utilisant les techniques du frottage et de dessin, chacun pourra créer sa propre composition artistique.

Mercredi 2 avril à 15h30
Mercredi 23 avril à 15h30
Mercredi 14 mai à 15h30

Tarif enfant : 10€
Tarif adulte accompagnateur : 4€ (billet d'entrée de l'exposition non inclus)
Adulte accompagnateur obligatoire pour les enfants de moins de 10 ans.

Empreintes végétales (de 6 à 12 ans)

Les végétaux offrent des motifs magnifiques et très précis. Laissez-vous inspirer par la nature et créez vos objets décoratifs en argile en les personnalisant avec des empreintes végétales. Vous pourrez repartir avec vos jolies œuvres !

Mercredi 16 avril à 15h30
Mercredi 7 mai à 15h30
Mercredi 4 juin à 15h30

Tarif enfant : 10€ (gratuit pour adulte accompagnateur)

Autour de l'exposition

Atelier/Rencontre avec un artiste (à partir de 7 ans)

L'occasion unique d'échanger avec un artiste, de découvrir son travail et son approche du paysage, puis de créer à votre tour, en vous inspirant de ses techniques et de son univers. Un moment privilégié pour partager, apprendre et créer ensemble.

Samedi 12 avril à 16h : Jeanne Held

Samedi 3 mai à 16h : Clémentine Chalançon

Samedi 24 mai à 16h : Guenaëlle de Carbonnières
(à confirmer)

Tarif unique : 12€

Visites sensorielles par Natacha Kaminski

Expérience sensorielle autour de l'exposition *Horizons sensibles* proposée par Natacha KAMINSKI. Laissez-vous guider au fil des oeuvres présentées. Chacun pourra laisser son corps sentir, capter, suivre les oeuvres, écouter ses sensations. Le silence fera le reste.

Réservation sur natacha.kaminski@proton.me

Vendredi 21 mars de 12h15 à 14h

Lundi 14 avril de 20h à 21h30

Mardi 13 mai de 20h à 21h30

Tarif unique : 22€

Concert de musique de chambre

La Fondation Renaud vous invite à une soirée musicale en partenariat avec le Conservatoire National Supérieur Musique et Danse de Lyon.

Des étudiants du conservatoire interpréteront des pièces inspirées par le thème de l'exposition *Horizons sensibles*.

Une performance captivante de dialogue avec l'art visuel et d'exploration de l'univers sonore du paysage.

Mardi 25 mars à partir de 19h

Gratuit (réservation sur notre site internet)

Nuit Européenne des Musées

Pour la Nuit Européenne des Musées 2025, la Fondation Renaud vous propose une soirée exceptionnelle ! Explorez l'exposition *Horizons sensibles*, assistez à un concert de paysages sonores et découvrez l'atelier de l'artiste en résidence lors d'un open studio.

Une expérience unique à vivre !

Samedi 17 mai à partir de 19h

Gratuit



©Fondation Renaud

Au même moment au Fort

Conférence sur l'artiste dinandier Claudius Linossier par Louis Pierson, étudiant de l'Université Lumière Lyon 2

Mardi 1er avril à 19h

Cette conférence explorera la technique de la dinanderie et du travail du métal, en mettant en lumière son rôle essentiel dans les arts décoratifs du début du XXème siècle, notamment à travers la maîtrise unique de Claudius Linossier.

En résonance avec les Journées Européennes des Métiers d'Art 2025.

Festival What'SUP



Dimanche 6 avril à partir de 17h

Le festival What'SUP met à l'honneur la créativité des étudiants du Conservatoire National Supérieur de Musique et de Danse de Lyon.

Durant une semaine, ces jeunes talents auront carte blanche pour présenter leurs projets artistiques. Le festival offre une programmation riche et diversifiée mêlant danse, musique, vidéos, photos, installations et performances. De nombreux projets seront à découvrir dans des lieux emblématiques : au coeur du conservatoire, au Fort de Vaise et au MAC Lyon.

Venez vivre une expérience artistique inédite, où l'audace et l'innovation des étudiants se rencontrent pour offrir une véritable immersion dans l'art contemporain.

Gratuit

Journées Européennes des Métiers d'Art



Samedi 5 avril de 12h à 19h

Dimanche 6 avril de 10h à 17h

Dans le cadre des Journées Européennes des Métiers d'Art 2025, venez rencontrer des artisans d'exception autour du thème « Traits d'union ».

Découvrez leurs savoir-faire à travers des démonstrations, participez à un atelier Meccano™ et explorez une exposition dédiée à Claudius Linossier, dinandier dont les oeuvres sont présentes dans les collections de la Fondation Renaud.

Un week-end immersif pour échanger avec les créateurs et plonger dans l'univers de l'artisanat.

Gratuit

Événements à ne pas rater en juillet !

Exposition / Restitution de la résidence d'artiste sur la thématique de la rencontre

Festival *Tout l'monde dehors* 2025 organisé par la Ville de Lyon - Fort rêveur
Animations gratuites sur 4 temps forts au Fort de Vaise

La Fondation Renaud

La Fondation Renaud a été créée en 1994 par Serge et Jean-Jacques Renaud, fils de l'architecte Pierre Renaud (1888-1954), figure emblématique de la scène artistique lyonnaise de l'entre-deux-guerres. Elle est reconnue d'utilité publique par décret du 8 mars 1995. Les fondateurs ont souhaité faire connaître aux Lyonnais leurs collections dans un site patrimonial exceptionnel, le Fort de Vaise.

Passionnés d'art et de patrimoine, ils ont rassemblé des artistes dont les œuvres ont enrichi un héritage artistique, constituant ainsi le fonds initial de la Fondation. Ce dernier, regroupe aujourd'hui 8 000 objets et œuvres d'art illustrant l'histoire des arts lyonnais de 1880 à nos jours. Ce fonds est valorisé à travers divers événements culturels, tels que des expositions, des conférences, des ateliers artistiques et des concerts.

LES EXPOSITIONS ET LES ÉVÉNEMENTS

Aujourd'hui, la Fondation Renaud s'est affirmée comme un acteur du paysage culturel lyonnais depuis la rénovation de ses espaces d'exposition en 2019, attirant chaque année plus de 6000 visiteurs. Elle organise trois expositions temporaires par an, offrant au public l'opportunité de découvrir, redécouvrir et apprécier des artistes lyonnais, principalement issus de ses collections. Ainsi, la Fondation incarne, à Lyon, un point de rencontre privilégié entre l'art et le patrimoine, où le passé et le présent se rejoignent pour le plaisir des amateurs d'art et du grand public.

Chaque année, ces expositions abordent des thèmes culturels variés, avec une attention particulière à l'art régional.

Ce fut le cas pour *Tony Garnier, l'œuvre libre* (2019-2020), *Evaristo, au-delà du trait : reflets d'âmes* (2021), *Giorda, portraits et figures* (2022), et plus récemment

La fabrique du regard : les filiations lyonnaises de Gustave Moreau (2023-2024).

En février et mars 2023, la Fondation Renaud a présenté l'exposition de Marie Morel, "*Révéler l'invisible, les femmes oubliées*", un projet s'inscrivant dans l'engagement de mettre en lumière les femmes artistes. Cette première étape a été suivie du second volet, "*Révéler l'invisible : les femmes s'exposent*", poursuivant ainsi l'exploration de la place des femmes dans l'art, avec une programmation qui met en avant leur créativité et leur contribution essentielle au monde artistique.

La Fondation soutient également activement la création contemporaine en offrant une résidence artistique par an.

Elle accueille, tout au long de l'année, des événements culturels et patrimoniaux de renom, tels que les Journées européennes des métiers d'art, la Nuit européenne des musées, les Journées européennes du patrimoine, le Prix Linossier et le Salon Art Paper.



La Fondation Renaud

LES COLLECTIONS

Caractérisées par une grande diversité, les collections de la Fondation Renaud rassemblent des peintures, des affiches de guerre, des dessins, des gravures, des sculptures et de nombreux objets d'artisanat ancien. En tant que collectionneurs passionnés évoluant dans un milieu artistique, Serge et Jean-Jacques Renaud ont toujours veillé à préserver les œuvres d'artistes avec lesquels ils ont tissé des liens proches, tels que Joannès Veimberg, Alice Gaillard ou Thérèse Contestin.

Dans l'histoire des arts lyonnais à la fin du XIXe siècle, la Fondation conserve des œuvres d'artistes emblématiques comme Adolphe Appian, Paul Borel, Louis Janmot ou François-Auguste Ravier.

La Fondation conserve un très beau fonds de dessins et de gravures représentant l'œuvre libre de Tony Garnier (contemporain et proche de Pierre Renaud), ainsi que des œuvres d'Eugène Brouillard et d'Henriette Morel. Plusieurs œuvres du groupe des Ziniar, représenté par Adrien Bas, Pierre Combet-Descombes, Jacques Laplace, Venance Curnier, sont également présentes, de même que des œuvres du mouvement des Nouveaux, avec Antoine Chartres, Jean Couty ou Jean-Albert Carlotti. Le groupe des Sanzistes, dont faisaient partie Paul Philibert-Charrin, Françoise Juvin, Pierre Coquet et Jacques Truphémus, est aussi bien représenté.

Des artistes de la seconde moitié du XXe siècle sont également présents, comme Henri Ughetto, Marie-Thérèse Bourrat, Louise Hornung ou Evaristo Estivill, qui a récemment rejoint les collections.

Enfin, les collections de la Fondation Renaud illustrent également un intérêt historique avec un ensemble de gravures représentant des vues de Lyon, des plans de fortifications, des objets militaires, ainsi que 250 affiches de la Grande Guerre, complétées par le fonds d'atelier de l'affichiste Géo Dorival.



Tony GARNIER, *Rome Le Forum en novembre 1902*, 28 novembre 1902, dessin, 75 x 113 cm ©Florence Chapuis

Alice GAILLARD, *Hôtel Ritz*, sans date, huile sur toile, 147 x 115 cm



Emile DIDIER, *Paysage au bord de rivière*, sans date, huile sur papier, 17 x 22,5 cm ©Florence Chapuis

Informations pratiques

TARIFS

Visites libres des expositions

Tarif plein : 8€ / Tarif réduit¹ : 5€ / Gratuité²

Visites commentées des expositions

Tarif plein : 10€ / Tarif réduit³ : 7€ / Gratuité⁴

Visites commentées du Fort de Vaise

Tarif plein : 7€ / Tarif réduit³ : 5€ / Gratuité⁴

Visites de groupe

Tarifs sur demande. Merci de contacter la Fondation par téléphone

Ateliers artistiques

Réalisez votre propre herbier en famille

Tarif enfant : 10€

Tarif adulte accompagnateur : 4€
(billet d'entrée de l'exposition non inclus)

Empreintes végétales

Tarif enfant : 10€ (gratuit pour adulte accompagnateur)

Atelier/Rencontre avec un artiste

Tarif unique : 12€

¹ Tarif réduit s'appliquant aux :

Etudiants / Demandeurs d'emploi / Bénéficiaires de minima sociaux / Personnes en situation de handicap

² Gratuité (hors cadre scolaire) s'appliquant aux :

- 18 ans / Etudiants en Arts plastiques, Histoire de l'art, Beaux-arts, Métiers des musées et Marché de l'art / Guides conférenciers détenteurs d'une carte

³ Tarif réduit s'appliquant aux :

Etudiants / Demandeurs d'emploi, bénéficiaires des minima sociaux / Personnes en situation de handicap / Enfants de 12 à 18 ans / Guides conférenciers détenteurs d'une carte

⁴ Gratuité (hors cadre scolaire) s'appliquant aux :

Enfants de - 12 ans

Informations pratiques

HORAIRES

Les bureaux de la Fondation Renaud sont ouverts du lundi au vendredi, de 9h à 17h.

Les espaces d'exposition sont accessibles uniquement pendant les périodes d'expositions ou d'activités culturelles, du jeudi au dimanche, de 14h à 18h.

ACCÈS

Fondation Renaud, Fort de Vaise
27, bd Antoine de Saint-Exupéry, 69009 Lyon

En transport en commun : Station de métro Valmy (ligne D) et bus 90, arrêt Fort de Vaise, les Carriers

En vélo'v : Station Saint-Pierre-de-Vaise

À pied : depuis la Saône, quai Arloing, ou depuis la place Valmy, rejoindre la place Alfred de Vanderpol, puis prendre le boulevard Antoine de Saint-Exupéry

En voiture : Parking sur place
Parking et accès spécifique PMR disponible sur demande

Personnes à mobilité réduite : pour que nous puissions vous accueillir au mieux, merci de nous contacter avant votre venue au Fort

CONTACTS

Visuels disponibles sur demande

Responsable des collections et des activités culturelles

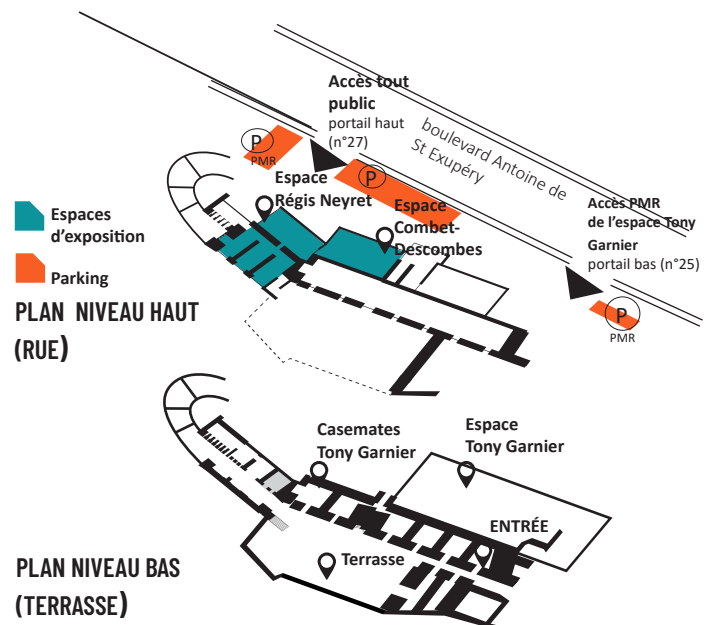
Stéphanie ROJAS-PERRIN
stephanie.rojas-perrin@fondation-renaud.com

Chargée d'exposition et de la médiation culturelle

Raphaëlle CADET
culture@fondation-renaud.com

Chargée de la gestion administrative et de la communication

Johanna BEKKAR
communication@fondation-renaud.com



04 78 47 10 82
www.fondation-renaud.com

HORIZONS SENSIBLES

Une exposition organisée par la Fondation Renaud avec le soutien de

Prêteurs

Musée municipal Paul-Dini
Collection Département du Rhône
Institut d'art contemporain, Villeurbanne/Rhône-Alpes
Galerie Le Réverbère
Galerie Françoise Besson
Tomaselli Collection
Le Showroom Galerie 7

et la participation de

Artistes

Guenaëlle de Carbonnières, Clémentine Chalançon, Sabine Cibert,
François Deladerrière, Jeanne Held, Camille Llobet, Beatrix von Conta

