



Maria Loboda

La Fête, La Musique, La Noce

2 JUIN AU 13 AOÛT 2017



Institut d'Art Contemporain

Lieu de
recherches
et d'expositions

Oeuvres d'art
créées par des
artistes ...

... De notre temps

Avant d'accueillir des œuvres d'art, ce lieu était une école. Aujourd'hui encore on y fait des découvertes : les expositions montrent des matières, des formes, des idées, des questionnements et des histoires qui nous font voyager dans l'univers de chaque artiste.

Ces artistes sont vivants, c'est pour ça que l'on précise que c'est de l'art contemporain !

Comment ça marche ?

L'IAC n'organise que des expositions temporaires, cela signifie que les œuvres changent régulièrement. Le bâtiment aussi est différent à chaque exposition : on enlève ou ajoute des murs, on change les plafonds, etc...

Les œuvres peuvent être empruntées ou achetées par l'IAC pour enrichir sa collection de plus de 1700 œuvres. Elles sont montrées à l'Institut, en France et même... dans le monde entier !

Ces œuvres peuvent voyager, sauf certaines car elles font partie du lieu : on parle d'œuvres *in situ*. Tu les reverras chaque fois que tu viendras.



Tu peux en voir deux de l'accueil, peux-tu les trouver ?

Indice : l'une est très colorée et l'autre est lumineuse



Ma visite d'aujourd'hui...

Jusqu'au 13 août 2017, l'IAC présente 3 artistes : Maria Loboda, Charwei Tsai et Jef Geys. Chacun d'eux s'intéresse aux rituels, mais de façon très différente.

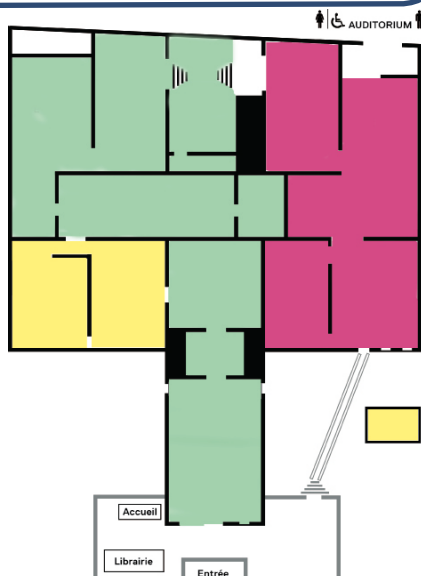
Maria Loboda est passionnée par l'Histoire, les énigmes et les codes. Elle aime tisser des liens entre le présent et le passé. Pour cette exposition, elle nous fait entrer dans un espace sacré : le temple d'une nouvelle mythologie.

Charwei Tsai crée ses œuvres en s'inspirant du bouddhisme, une religion que l'on trouve beaucoup dans les pays d'Asie. *Watermoon* signifie le reflet de la lune dans l'eau, et pose la question suivante : ce que l'on voit est-il réel ?

Jef Geys essaye de relier les choses que l'on oppose. Par exemple dans *Quadra medicinale*, il essaye de montrer que la nature est plus présente qu'on le croit, même dans les grandes villes.

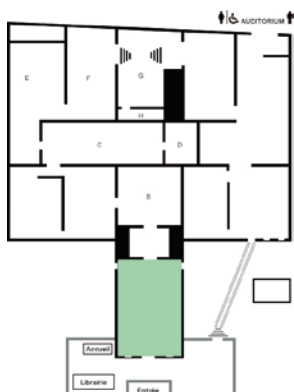
Voici un aperçu des expositions. Nous allons visiter l'exposition de Maria Loboda, en vert sur le plan.

Ce guide est fait pour t'accompagner dans ta découverte de l'exposition. Amuse-toi !



SALLE A

L'ANTICHAMBRE



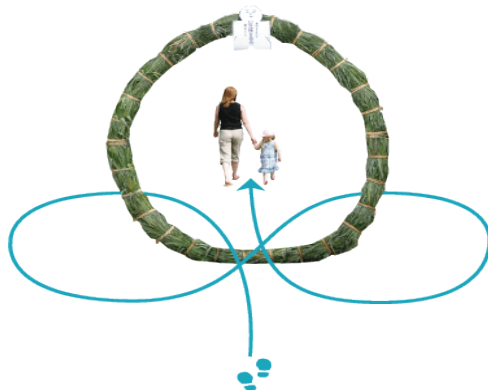
Maria Loboda a choisi de donner des noms aux salles de l'exposition. Te voici dans la première pièce, qui s'appelle l'antichambre. Les Égyptiens utilisaient ce terme pour qualifier la première salle d'une pyramide.

Regarde la photo sur ta gauche, on dirait un gardien qui protège la salle : cet espace est peut-être sacré ?

Du sacré au profane



As-tu déjà vu cet objet ? C'est un **chinowa**. En Asie, on le trouve à l'entrée de certains temples. Les croyants le traversent pour se purifier et se protéger de la malchance. À ton tour, traverse le chinowa, mais attention il y a une méthode bien particulière : aide-toi du schéma ci-dessous.





Un homme de parole

Quel personnage mystérieux !
Que veut-il dire avec ses mains ?
Il s'agit de postures symboliques
utilisées dans la religion
bouddhiste. On les appelle des
mudras. Ici c'est un signe qui
évoque la connaissance de soi et
de l'univers.

À ton tour!

Toi aussi tu utilises tes mains pour communiquer avec les autres dans la vie de tous les jours. Relie les signes que tu connais à leurs significations ci-dessous.

Moi !

Par ici

Parfait

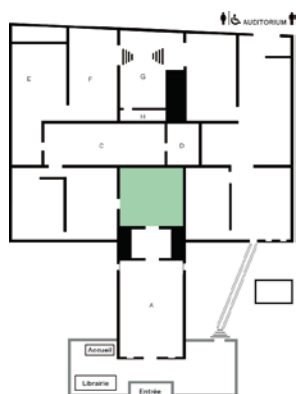
Berk !

Victoire !



SALLE B

LE HALL D'ENTRÉE



Nous voici maintenant dans le hall d'entrée. Plusieurs œuvres sont disposées dans cette salle circulaire.

Combien vois-tu d'œuvres ?

.....

Le grand baïllement

Fais le tour de la frise en métal le long du mur. L'œuvre forme des lettres : la frise est un très long mot ! Peux-tu le lire ? Ce mot est ce qu'on appelle une **onomatopée**, un mot qui exprime un son.



La forme ronde de la salle produit de l'écho, et amplifie le son que l'on fait en lisant la frise.

À ton tour !

Complète les bulles avec des onomatopées que tu connais !





Au centre la colonne rappelle l'Antiquité, l'époque des grands récits mythologiques. L'artiste y a ajouté un élément insolite : une queue !

Es-tu bon observateur ?

Retrouve à quel personnage mythologique appartient cette queue. Entoure la bonne réponse.



satyre



centaure



sphinx



sirène

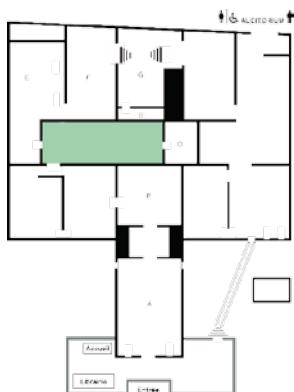
Qu'est-ce que cela veut dire ?

Pour les Grecs, la colonne était synonyme de perfection. Le satyre lui, est un personnage que l'on retrouve souvent en compagnie de Dionysos, dieu du vin et de la fête. Ils font souvent des bêtises et jouent des tours à leurs camarades.

L'artiste mélange donc des idées qui s'opposent : d'un côté la perfection et la stabilité avec la colonne, de l'autre côté la folie, la fête, l'insouciance avec le satyre.

SALLE
C

LA GRANDE GALERIE



On se croirait dans le salon d'un roi !
La couleur sur les murs s'appelle du
"céladon". Cette couleur inventée en
Chine est un peu magique : si on la
regarde longtemps, on se sent apaisé et
détendu.

Sur le mur il y a une
drôle de fresque, il
manque des morceaux.
On dirait un puzzle !
Comme si elle avait été
faite il y a longtemps et
que l'on avait retrouvé
seulement quelques
morceaux.

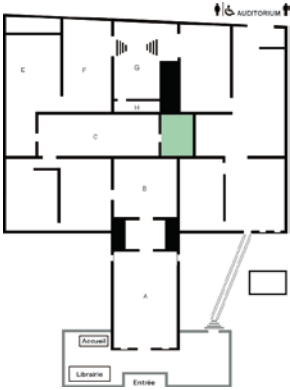


Complète la fresque en
dessinant les
parties manquantes !



SALLE D

LA CHAPELLE

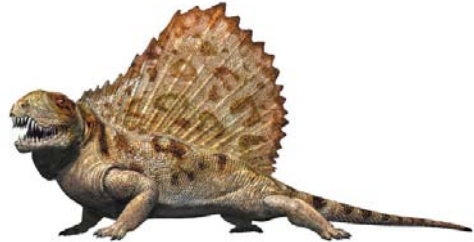


Où est l'œuvre ? Tout autour de toi ! On appelle cela un **environnement**.

Observe bien la pièce et remplis le texte :

La pièce où je me trouve est
grande que la précédente, le plafond a une
forme et la lumière est moins
.....

Tous les mots inscrits au plafond (en anglais) parlent de la plus grande extinction de l'histoire, c'est-à-dire la disparition de milliers d'êtres vivants.



Il y a 250 millions d'années, avant même l'arrivée des dinosaures, un grand bouleversement climatique a fait disparaître presque tous les animaux de la Terre.

Quel outil ou objet l'artiste a-t-elle utilisé pour écrire ?

Quiz

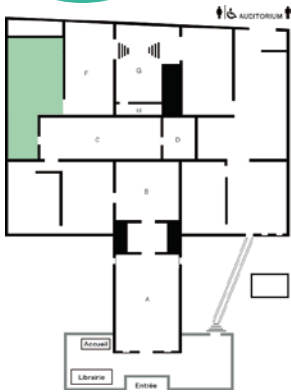
.....



Environnement* : Dans le langage artistique, "l'environnement" indique un espace dans lequel l'artiste invite les visiteurs à se plonger entièrement afin de vivre une expérience bien particulière.

SALLE
€

L'ATELIER



Dans cette grande salle tu peux voir différentes œuvres : des sculptures, des photographies, et même une œuvre avec des plantes !

À ton tour !

Chaque œuvre te montre une partie de la vie d'une œuvre d'art. Relie ces 3 œuvres aux étapes qui correspondent :

Le transport des œuvres

La mise en scène



La création d'une œuvre

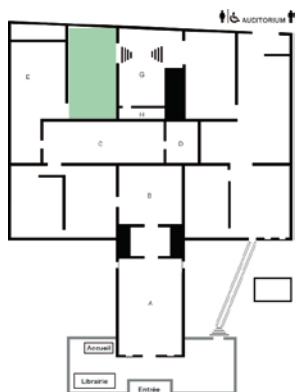
L'accrochage des œuvres



La restauration (la réparation et le nettoyage des œuvres)

SALLE F

LA SALLE DES ARMES



Te voici maintenant dans la salle des armes. Quelle drôle d'atmosphère, on dirait qu'il s'est passé quelque chose de particulier, mais quoi ? Laisse-toi guider par ton imagination et écris ta propre histoire !

À ton tour !

Écris ton prénom pour commencer puis remplis les trous avec les éléments que tu peux voir dans la pièce pour créer ton histoire. Tu peux t'aider des mots ci-dessous.

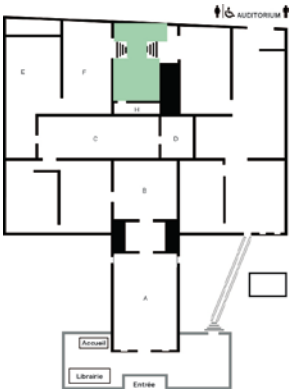
..... entra dans la pièce sombre. Elle semblait vide, mais il/ elle se sentait observé(e) par Soudain, il/elle entendit des bruits de Il y avait une odeur de Il/elle se dit qu'il serait préférable de ranger toutes ses affaires au cas où : il/ elle mis les dans le/la Soudain il/elle aperçut l'ombre d'un crocodile et s'enfuit se reposer sous la lune .

Oignons chaussures sol soleil boue

pot de crème bureau cigarette porte branches

SALLE
G

LA CHAMBRE



Où sommes-nous à présent ? Des plantes sortent du plafond : décidément, ces salles sont de plus en plus bizarres !

On se croirait dans une forêt. Pourtant on ne pourrait pas trouver ces différentes espèces d'arbres côte à côte dans la nature, car leurs besoins ne sont pas les mêmes. Certains ont besoin d'ombre, d'autres de soleil, d'autres de beaucoup de place...



Encore une fois, Maria Loboda invente une œuvre nouvelle en mélangeant des choses qui ne vont pas ensemble d'habitude.

Maria Loboda aime mélanger les objets du passé et du présent, même sur son lit !
Les objets de la vie quotidienne sont mélangés avec des objets de l'antiquité.

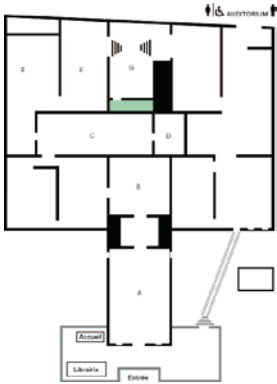


Regarde bien la photo ci-contre : des objets ont disparu !
Dessine-les pour compléter la photo.



SALLE
H

L'ADYTON



Dans cette salle, Maria Loboda a placé ce qu'il y a de plus précieux à ses yeux : de l'eau ! Pour les plantes, les animaux ou les Hommes, l'eau est indispensable à la vie.

À ton tour !

Qu'est ce qui est le plus précieux pour toi ? Dessine-le ou décris-le !

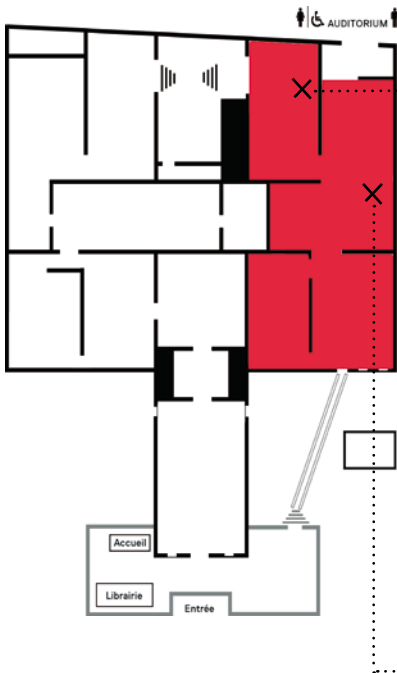


Quelques pistes sur...

CHARWEI TSAI

Charwei Tsai s'intéresse beaucoup au bouddhisme, une religion très répandue en Asie. On retrouve plusieurs fois la forme du cercle dans ses oeuvres car pour les bouddhistes, il représente le cycle de la vie, qui recommence toujours.

Si tu fais attention, tu verras aussi des écritures sur ses œuvres. C'est à chaque fois la même prière, appelée le sutra du cœur.



On croit voir la lune... Mais on est surpris ! L'artiste nous montre que le monde est plein d'illusions et qu'il ne faut pas se fier aux apparences.



Cette pièce dégage une odeur particulière, ce sont les spirales, qui sont faites en encens ! Les œuvres que tu vois brûlent un petit peu tous les jours pour se transformer en cendres.

Ici, l'artiste te montre que rien n'est permanent, tout se transforme, comme dans la nature !

I

Prochaine exposition

Rendez-vous I Biennale de Lyon 2017

Du 20 septembre au 07 janvier 2018



Igor Keltchewsky, Abraham Murder - Something Has Been Seen, Video Clip, 2017

Igor Keltchewsky, Abraham Murder - Something Has Been Seen, 2017 © Igor Keltchewsky

Informations pratiques :

Pour toi, l'IAC est gratuit toute l'année !

Pour tes parents, l'entrée est de 4€ en tarif réduit ou 6€ en plein tarif.

Voir conditions de vente sur le site internet www.i-ac.eu

C

**INSTITUT
D'ART CONTEMPORAIN
Villeurbanne/Rhône-Alpes**

11 rue docteur Dolard
69100 Villeurbanne
France

tél. +33 (0)4 78 03 47 00
fax +33 (0)4 78 03 47 09
www.i-ac.eu